

## ΙΔΙΟΤΗΤΕΣ

Το Copp.ion+ είναι ένα υγρό λίπασμα τριών σημαντικών ιχνοστοιχείων, χαλκού, ψευδαργύρου και μαγνησίου καθώς και θείου. Λόγω της ιοντικής μορφής των συστατικών του διεισδύει ταχύτατα στους φυτικούς ιστούς όταν ψεκάζεται διαφυλλικά διορθώνοντας τροφopenίες και ενισχύοντας την άμυνα και ανοχή του φυτού.

Η ειδική τεχνολογία του Copp.ion+ επιτρέπει στα ιόντα των θρεπτικών στοιχείων του να παραμένουν σταθερά και βιοενεργά μέχρι πλήρους απορρόφησης τους από το φυτό. Το Copp.ion+ χρησιμοποιείται για την πρόληψη και αντιμετώπιση της τροφopenίας χαλκού, ψευδαργύρου, μαγνησίου και θείου στα φυτά τη συγκέντρωση των οποίων αυξάνει σημαντικά και μέσα σε λίγες μέρες από την εφαρμογή του. Δε λερώνει και δε βλάφει τα φυτά και τα όργανα που ψεκάζονται.

Το Copp.ion+ αυξάνει την παραγωγή χλωροφύλλης, φυτικών ορμονών και ενζύμων σημαντικών για τον φυτικό μεταβολισμό ενώ εντατικοποιεί τη φωτοσύνθεση και την παραγωγή ουσιών για θρέψη ανθέων, καρπών, ριζών και όλων των φυτικών οργάνων προκαλώντας έτσι αύξηση της παραγωγής.

Επιπλέον, το Copp.ion+ ισχυροποιεί τις κυτταρικές μεμβράνες, βελτιώνει την ανοχή των φυτών στο θερμικό στρες και την αυξημένη αλατότητα του εδάφους, βελτιώνει την απορρόφηση του νερού και άλλων θρεπτικών στοιχείων ενώ παράλληλα ενισχύει τη δραστηριότητα των αμυντικών μηχανισμών του φυτού συμβάλλοντας έτσι στην ταχεία και απρόσκοπτη αύξηση/ανάπτυξη των φυτών και στην ανοχή τους.

Το Copp.ion+ δημιουργεί ομοιογενές και σταθερό υδατικό διάλυμα χωρίς συσσωματώματα και ιζήματα. Εφαρμόζεται με καθολικό και ομοιόμορφο ψεκασμό φυλλώματος έως απορρόφησης. Η διαφυλλική εφαρμογή θα πρέπει να γίνεται σε ώρα της ημέρας που δεν ευνοεί την ταχεία εξάτμιση του ψεκαστικού διαλύματος. Μπορεί επίσης να εφαρμοστεί και μέσω του εδάφους με υδρολίπανση.

Η εφαρμογή του σκευάσματος πρέπει να γίνεται μετά από συμβουλή γεωπόνου.

ΤΟ COPP.ION ΜΠΟΡΕΙ ΝΑ ΧΡΗΣΙΜΟΠΟΙΗΘΕΙ ΚΑΙ ΣΤΗΝ ΒΙΟΛΟΓΙΚΗ ΓΕΩΡΓΙΑ ΚΑΙ ΕΙΝΑΙ ΣΥΜΦΩΝΟ ΜΕ ΤΟΥΣ ΕΥΡΩΠΑΪΚΟΥΣ ΕΕ 2018/848 ΚΑΙ 2021/1165

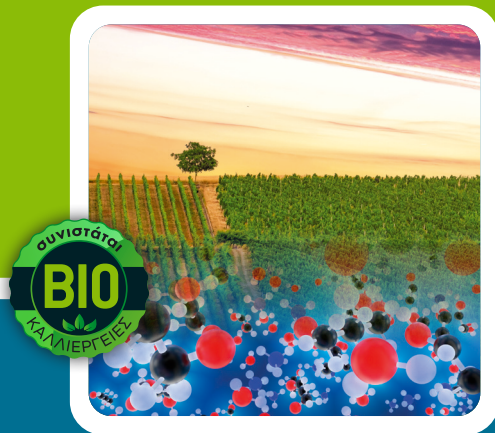
## ΤΕΧΝΟΛΟΓΙΑ ΚΑΝΑΔΑ

Παρασκευάζεται στο 80° κλμ. εθνικής οδού Αθηνών- Λαμίας, Ύψατο Βοιωτίας. Η AGROCURE (τηλ. 2310 797.262 • email: info@agrocure.com) εγγυάται την ποιότητα του προϊόντος, αλλά δεν είναι υπεύθυνη για τις συνέπειες από μη ενδεδειγμένη χρήση του. Γι' αυτό διαβάστε προσεκτικά την ετικέτα πριν τη χρήση του.

## ΣΥΝΔΥΑΣΤΙΚΟΤΗΤΑ

• Συνδυάζεται με τα περισσότερα αγροχημικά σκευάσματα θρέψης και φυτοπροστασίας. Θα πρέπει να γίνεται μικρής κλίμακας δοκιμή/ανάμιξη με προϊόντα που περιέχουν ασβέστιο για το ενδεχόμενο σχηματισμού ιζήματος.

## ΛΙΠΑΣΜΑ ΙΧΝΟΣΤΟΙΧΕΙΩΝ ΓΙΑ ΥΓΙΗ, ΖΩΗΡΑ ΚΑΙ ΑΝΘΕΚΤΙΚΑ ΦΥΤΑ ΣΕ ΑΝΤΙΣΤΑΣΗ ΣΥΝΘΗΚΕΣ



# Copp.ion<sup>+</sup>

ΙΟΝΤΙΚΟΣ ΧΑΛΚΟΣ, ΨΕΥΔΑΡΓΥΡΟΣ & ΜΑΓΝΗΣΙΟ

Για υγιή, ζωήρα και ανθεκτικά φυτά  
σε αντίξοες συνθήκες

Λίπασμα ΕΚ

ΕΓΓΥΗΜΕΝΗ ΣΥΝΘΕΣΗ	Β/ο	Β/Β
Υδατοδιαλυτός Χαλκός (Cu <sup>++</sup> ).....	5,11%	4,11%
Υδατοδιαλυτός Ψευδάργυρος (Zn <sup>++</sup> ).....	1,70%	1,37%
Υδατοδιαλυτό Μαγνήσιο (Mg <sup>++</sup> ).....	1,00%	0,81%
Υδατοδιαλυτό Θείο (SO <sub>2</sub> ).....	13,50%	10,86%

Αντιπρόσωπος | AgroCüre | www.agrocure.com

## ΜΕΘΟΔΟΣ ΚΑΙ ΧΡΟΝΟΣ ΕΦΑΡΜΟΓΗΣ, ΚΑΛΛΙΕΡΓΕΙΕΣ

- Το Copp.ion+ εφαρμόζεται σε όλες τις καλλιέργειες όπως κηπευτικά, φράουλες, πατάτες, ψυχανθή, αροτριάδες καλλιέργειες, σπορωφόρα, ακρόδρουα, εσπεριδοειδή, ακτινίδια, μπέλια, ελιές, ροδιές, καλλωπιστικά, χλοοτάπητες, προληπτικά ή θεραπευτικά κατά την βλαστική ανάπτυξη.
- Δε λερώνει και δε βλάφει τα φυτά και τα φυτικά όργανα.
- Εφαρμόζεται με υδρολίπανση ή διαφυλλικά με καθολική και ομοιόμορφη διαβροχή έως απορρόφησης.

## ΔΟΣΟΛΟΓΙΑ

**Διαφυλλικά:** 50-150ml Copp.ion+ ανά 100 λίτρα νερού, αναλόγως των αναγκών κάθε καλλιέργειας.

**Υδρολίπανση:** 200-400ml ανά στρέμμα.

- Ενδέχεται να απαιτούνται επαναλαμβανόμενες εφαρμογές. Να αποφεύγεται υπέρβαση δόσεων.

## ΣΥΝΘΗΚΕΣ ΑΠΟΘΗΚΕΥΣΗΣ

- Φυλάσσεται στη συσκευασία του, σε θερμοκρασίες άνω των -4°C, σε αποθήκη προστατευμένη από ακραίες θερμοκρασίες, φωτιά και υγρασία.

## ΔΗΛΩΣΕΙΣ ΕΠΙΚΙΝΔΥΝΟΤΗΤΑΣ

**H314:** Προκαλεί σοβαρά δερματικά εγκαύματα και οφθαλμικές βλάβες.

**H410:** Πολύ τοξικό για τους υδρόβιους οργανισμούς, με μακροχρόνιες επιπτώσεις.

## ΔΗΛΩΣΕΙΣ ΠΡΟΦΥΛΑΞΗΣ

**P102:** Μακριά από παιδιά.

**P280:** Να φοράτε μέσα ατομικής προστασίας για τα μάτια / το πρόσωπο.

**P301+P330+P331:** ΣΕ ΠΕΡΙΠΤΩΣΗ ΚΑΤΑΠΟΣΗΣ: Ξεπλύνετε το στόμα. ΜΗΝ προκαλέσετε εμετό.

**P303+P361+P353:** ΣΕ ΠΕΡΙΠΤΩΣΗ ΕΠΑΦΗΣ ΜΕ ΤΟ ΔΕΡΜΑ (ή με τα μαλλιά): Βγάλτε αμέσως όλα τα μολυσμένα ρούχα. Ξεπλύνετε την επιδερμίδα με νερό / στο ντους.

**P305+P351+P338:** ΣΕ ΠΕΡΙΠΤΩΣΗ ΕΠΑΦΗΣ ΜΕ ΤΑ ΜΑΤΙΑ: Ξεπλύνετε προσεκτικά με νερό για αρκετά λεπτά. Εάν υπάρχουν φακοί επαφής, αφαιρέστε τους, εφόσον είναι εύκολο. Συνεχίστε να ξεπλένετε.

**P310:** Καλέστε αμέσως το ΚΕΝΤΡΟ ΔΗΛΗΤΗΡΙΑΣΕΩΝ / γιατρό.

**P405:** Φυλάσσεται κλειδωμένο.

Περιέχει: ΘΕΙΙΚΟ ΧΑΛΚΟ, ΘΕΙΙΚΟ ΨΕΥΔΑΡΓΥΡΟ, ΘΕΙΙΚΟ ΜΑΓΝΗΣΙΟ

UFI: MNPV-406H-S003-D5PR



**H314:** Προκαλεί σοβαρά δερματικά εγκαύματα και οφθαλμικές βλάβες.



**H410:** Πολύ τοξικό για τους υδρόβιους οργανισμούς με μακροχρόνιες επιπτώσεις!

ΚΙΝΔΥΝΟΣ ΚΕΝΤΡΟ ΔΗΛΗΤΗΡΙΑΣΕΩΝ: 210 77.93.777

ΥΠΕΥΘΥΝΟΣ ΔΙΑΘΕΣΗΣ  
AGROCURE • ΒΙΠΕ Σίνδου • τ.κ. 57022  
τηλ.: 2310 797.262 • email: info@agrocure.com